

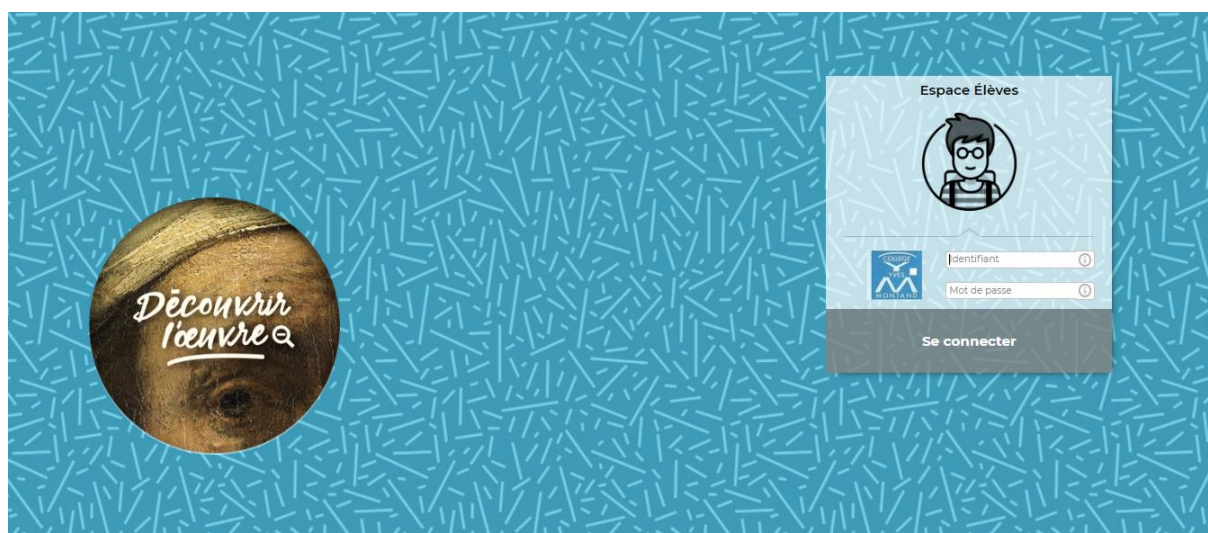
COMMENT RECUPERER ET DEPOSER UN DEVOIR SUR PRONOTE ?

Se connecter au site du collège

Cliquez sur Pronote



Cliquez sur « Elèves ».



Identifiez-vous **ATTENTION** !! ce sont les identifiants de l'élève

The screenshot displays a school management interface. On the left, a weekly schedule for 'Semaine B' is shown, with time slots from 08h00 to 10h00. The schedule includes three classes: 'MATHEMATIQUES FAUCONNET V. 304' (08h00-09h00), 'FRANCAIS PEYRONNET P. 208' (09h00-10h00), and 'HISTOIRE-GEOGRAPHIE-EMC BADER H. 280' (10h00-11h00). On the right, a 'Travail à faire' (Homework) section lists assignments for today and the following days. A specific assignment for Monday, March 16th, is highlighted: 'HISTOIRE-GEOGRAPHIE-EMC carte cours emc 6eme.odt'. A blue arrow points from this assignment to the 'Déposer ma copie' (Submit my copy) button. Another blue arrow points from the 'Déposer ma copie' button to the 'Consulter ma copie - Remplacer - Supprimer' (View my copy - Replace - Delete) options in a subsequent screenshot.

En cliquant sur le « cours emc 6eme.odt », vous visualisez le document déposé par l'enseignant.
 Pour rendre un devoir à l'enseignant, il suffit de cliquer sur « déposer ma copie ».

This is a close-up of the assignment submission options. It shows the assignment 'HISTOIRE-GEOGRAPHIE-EMC' with a 'Fait' (Done) button and a dropdown menu containing 'Consulter ma copie - Remplacer - Supprimer'. Below it, another assignment 'MATHEMATIQUES contrôle : périmètre et aire' is visible. Blue arrows from the previous screenshot point to these options.

Une fois la copie déposée vous pouvez la consulter, la remplacer ou la supprimer.

Lorsque l'enseignant aura récupéré la copie, elle ne sera plus que consultable.