



L'ENFANCE



QUESTIONNAIRE D'APPROCHE

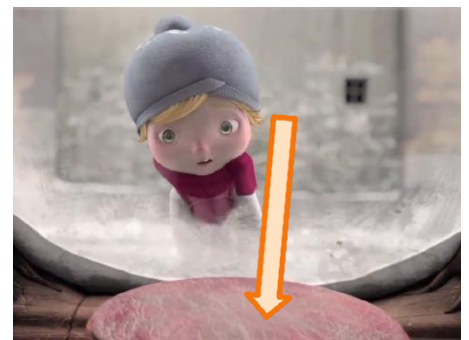
Alma de Rodrigo BLAAS, 2009

❖ 1 - L'image

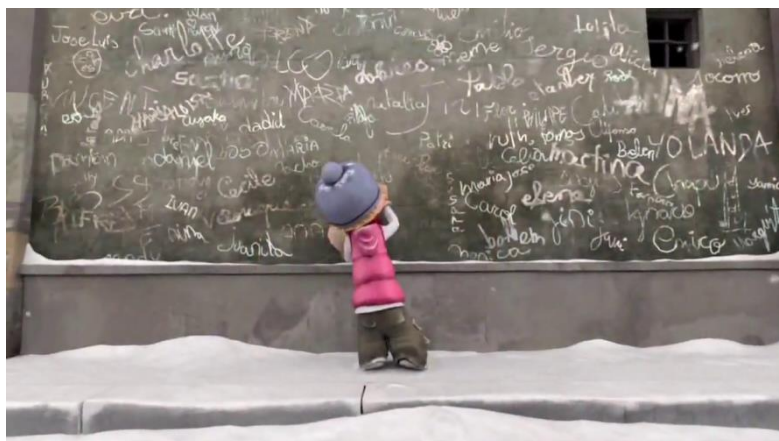
Au début du court-métrage, on aperçoit un édifice au loin ; à quel monument nous fait-il penser ?



Quels sont les indices qui nous permettent de comprendre que le magasin est un lieu maléfique dans lequel il ne faut surtout pas entrer ? (regarder les images qui sont là pour vous aider mais ne pas hésiter à ajouter d'autres réponses)



Que représentent tous les **prénoms** écrits sur le tableau ?



Quels sont les **deux défauts** qui vont conduire Alma à sa perte ?

- la gourmandise la curiosité la paresse l'orgueil l'envie

♪ 2 - La musique

Décrire la musique entendue **au début** du court-métrage (caractère, instruments ...)

A quel moment la musique s'arrête-t-elle ?

Quand l'entendons-nous de nouveau ?

A quoi correspond donc l'apparition et la disparition de la musique ? (chercher un lien avec les images)

♪🎞 3 - La relation musique/image

Pouvons-nous dire que la musique est bien adaptée aux images ?

Pourquoi ?

👤 4 - Histoires de poupées

Avec le début de *Coraline* et *Alma*, nous avons découvert des poupées plutôt inquiétantes ; connais-tu d'autres films dans lesquels les poupées sont terrifiantes ?